



EUROPEAN
REGIONAL
DEVELOPMENT
FUND



REGIONALNE CENTRUM
NAUKOWO-TECHNOLOGICZNE



RDI2CluB – ŚWIĘTOKRZYSKIE

Centrum wiedzy i rozwoju biogospodarki

Buskie Samorządowe Centrum Kultury
21 października 2019 roku

RDI2CluB:
Rural RDI milieus in transition towards smart bioeconomy clusters and innovation ecosystems

Działania wspierające badania, rozwój i innowacje na terenach wiejskich w kierunku tworzenia klastrów i innowacyjnych ekosystemów w ramach inteligentnej biogospodarki

projects.interreg-baltic.eu

Pomysł powstania Centrum

Powstanie Centrum jest jednym z założeń realizacji projektu RDI2CluB, w którym RCNT jest jednym z partnerów.

Jednakże, RCNT wyszło z założenia, iż samo zawiązanie Centrum nie może opierać się jedynie na udziale RCNT w projekcie. W skrócie, powstanie Centrum nie jest jedynie wypełnieniem zobowiązań projektowych, ale ma służyć świętokrzyskim przedsiębiorcom.

Dlatego też, została podjęta decyzja, aby Centrum pełniło szerszą rolę - animatora działań związanych z biogospodarką w regionie świętokrzyskim.



REGIONALNE CENTRUM
NAUKOWO-TECHNOLOGICZNE



RDI2CluB

Centrum – RCNT i kto jeszcze?

RCNT posiada dogodną infrastrukturę do lokalizacji Centrum, jednakże...

... nie posiada wystarczającej zdolności pod kątem wiedzy, know-how, czy też doświadczenia, by móc samemu kreować biogospodarkę jako potencjalnego lidera rozwoju gospodarczego regionu.

Dlatego też, do współpracy przy tworzeniu Centrum zostały zaproszone przez RCNT następujące osoby gwarantujące odpowiedni poziom wiedzy, kompetencji i uprawnień:

- **Biznes – Res Lab Sp. z o.o. – Właściciel Marek Szymczyk,**
- **Strona samorządowa – Departament Rozwoju Obszarów Wiejskich i Środowiska Urzędu Marszałkowskiego Województwa Świętokrzyskiego w Kielcach – Dyrektor Sławomir Neugebauer,**
- **Nauka – dr hab. Anna Rabajczyk,**
- **Media – Telewizja Polska S.A. Oddział w Kielcach – Dyrektor Oddziału Przemysław Predyger.**



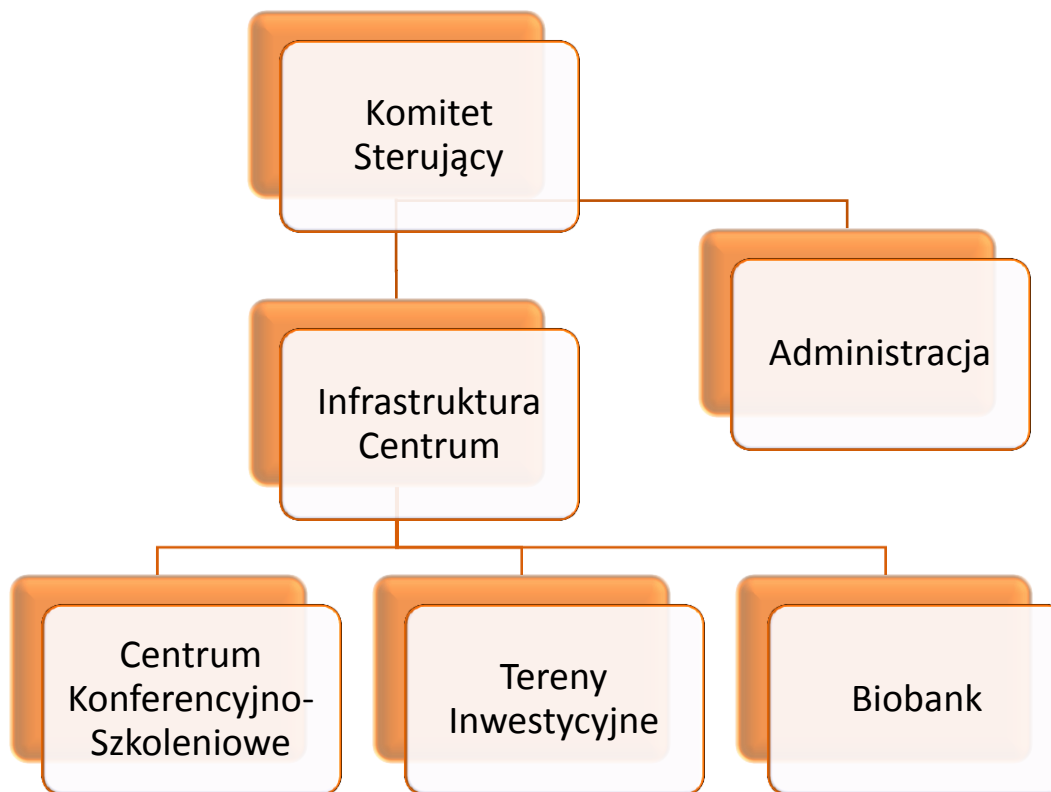
REGIONALNE CENTRUM
NAUKOWO-TECHNOLOGICZNE



RDI2CluB

Struktura funkcjonowania Centrum

Do obsługi administracyjnej Komitetu Sterującego służy Dział Projektów i Rozwoju RCNT.



Profile usług oferowanych przez Centrum dla biznesu

Centrum opracowało trzy główne profile

1. Pomoc w procesie wdrażania projektów przez sektor MŚP

Centrum będzie chciało świadczyć dla zainteresowanych firm wsparcie przy implementacji projektów inwestycyjnych, B+R, z zakresu efektywności energetycznej, np. w ramach Działań dedykowanych dla przedsiębiorców z RPOWŚ 2014-2020.

Cel do realizacji: asysta Centrum przy wdrażaniu projektów dla 10 MŚP.



REGIONALNE CENTRUM
NAUKOWO-TECHNOLOGICZNE



RDI2CluB

Profile usług oferowanych przez Centrum dla biznesu

Centrum opracowało trzy główne profile

2. Łączenie ze sobą podmiotów sektora biznesu z nauką, jednostkami B+R, IOB w celu tworzenia sieci współpracy dla rozwoju bioinnowacji.

Wysokiej jakości infrastruktura B+R znajduje się w posiadaniu jednostek naukowych, np. uczelni wyższych. Centrum będzie chciało łączyć ze sobą sektor przedsiębiorców z tego typu infrastrukturą, w celu podnoszenia poziomu innowacyjności świętokrzyskiej gospodarki.

Cel do realizacji: nawiązanie współpracy 10 MŚP oraz 5 jednostek B+R ze sobą.



REGIONALNE CENTRUM
NAUKOWO-TECHNOLOGICZNE



RDI2CluB

Profile usług oferowanych przez Centrum dla biznesu

Centrum opracowało trzy główne profile

3. Biogospodarka jako inteligentna specjalizacja regionu

Przykłady Działań 1.2 oraz 2.5 RPOWŚ 2014-2020 dobitnie wskazują, iż przynależność do smartów wzmacnia szansę na uzyskanie dofinansowania.

Cel do realizacji: biogospodarka jako element nowego RIS.



REGIONALNE CENTRUM
NAUKOWO-TECHNOLOGICZNE



RDI2CluB

Regionalne Inteligentne Specjalizacje 2014-2020

Dla sprawniejszego zarządzania i monitorowania każdej z RIS zostało zawiązanych siedem konsorcjów

I. Zasobooszczędne budownictwo

- koordynator Konsorcjum: Staropolska Izba Przemysłowo-Handlowa

II. Branża metalowo-odlewnicza

- koordynator Konsorcjum: Staropolska Izba Przemysłowo-Handlowa

III. Nowoczesne rolnictwo i przetwórstwo spożywcze

- koordynator Konsorcjum: Ośrodek Promowania i Wspierania Przedsiębiorczości Rolnej w Sandomierzu

IV. Turystyka zdrowotna i prozdrowotna

- koordynator Konsorcjum: Uzdrowisko Busko-Zdrój S.A.

V. Technologie informacyjno-komunikacyjne

- koordynator Konsorcjum: Kielecki Park Technologiczny

VI. Branża targowo-kongresowa

- koordynator Konsorcjum: Izba Gospodarcza „Grono Targowe Kielce”

VII. Zrównoważony rozwój energetyczny

- koordynator Konsorcjum: Świętokrzyskie Centrum Innowacji i Transferu Technologii sp. z o.o



REGIONALNE CENTRUM
NAUKOWO-TECHNOLOGICZNE



RDI2CluB

Cele funkcjonowania Centrum

Centrum ma ściśle określony nadrzędny cel swojego funkcjonowania.

Zadaniem Centrum jest, aby biogospodarka z określonymi rodzajami działalności gospodarczej stała się inteligentną specjalizacją województwa świętokrzyskiego tzw. *smart specialization*.

Nowa perspektywa finansowa może nie dopuszczać tak szerokiego wachlarza inteligentnych specjalizacji (7) jak to miało miejsce obecnie.

Dlatego też, Centrum będzie brało aktywny udział w konsultacjach dokumentów strategicznych takich jak:

- **Strategia rozwoju województwa świętokrzyskiego do roku 2020,**
- **Strategia badań i innowacyjności (RIS3): Od absorpcji do rezultatów – jak pobudzić potencjał województwa świętokrzyskiego 2014-2020+,**

czy też całkowicie nowego Regionalnego Programu Operacyjnego.

Udział w tychże konsultacjach nie będzie ograniczony jedynie do obecności, ale będzie to aktywny lobbying.



REGIONALNE CENTRUM
NAUKOWO-TECHNOLOGICZNE



RDI2CluB

Regionalne Inteligentne Specjalizacje 2014-2020

Umowy o dofinansowanie w ramach RIS dla Działania 1.2 i 2.5 RPOWŚ 2014-2020 - Zasobooszczędne budownictwo

Licznik z Numer wniosku (sygnatura)	Działanie			
RIS	BRANŻA	Działanie 1.2	Działanie 2.5	Suma końcowa
ZASOBOOSZCZĘDNE BUDOWNICTWO	07 Pozostałe nieokreślone branże przemysłu wytwórczego		30	30
	08 Budownictwo	8	29	37
	09 Górnictwo i kopalnictwo (w tym wydobywanie surowców energetycznych)		2	2
	14 Handel hurtowy i detaliczny	1		1
	24 Inne niewyszczególnione usługi		4	4
ZASOBOOSZCZĘDNE BUDOWNICTWO				
Suma		9	65	74
Suma końcowa		9	65	74



REGIONALNE CENTRUM
NAUKOWO-TECHNOLOGICZNE

Interreg
Baltic Sea Region



EUROPEAN
REGIONAL
DEVELOPMENT
FUND

RDIZCluB

Regionalne Inteligentne Specjalizacje 2014-2020

Umowy o dofinansowanie w ramach RIS dla Działania 1.2 i 2.5 RPOWŚ 2014-2020 - Branża metalowo-odlewnicza

Licznik z Numer wniosku (sygnatura)		Działanie		
RIS	BRANŻA	Działanie 1.2	Działanie 2.5	Suma końcowa
PRZEMYSŁ METALOWO-ODLEWNICZY	05 Produkcja sprzętu transportowego		1	1
	07 Pozostałe nieokreślone branże przemysłu wytwórczego	5	46	51
	08 Budownictwo		3	3
	12 Transport i składowanie		1	1
	14 Handel hurtowy i detaliczny		2	2
	24 Inne niewyszczególnione usługi	2	27	29
PRZEMYSŁ METALOWO-ODLEWNICZY				
Suma		7	80	87
Suma końcowa		7	80	87



REGIONALNE CENTRUM
NAUKOWO-TECHNOLOGICZNE



RDIZCluB

Regionalne Inteligentne Specjalizacje 2014-2020

Umowy o dofinansowanie w ramach RIS dla Działania 1.2 i 2.5 RPOWŚ 2014-2020 - Nowoczesne rolnictwo i przetwórstwo spożywcze

Licznik z Numer wniosku (sygnatura)	Działanie			
RIS	BRANŻA	Działanie 1.2	Działanie 2.5	Suma końcowa
NOWOCZESNE ROLNICTWO I PRZETWÓRSTWO SPOŻYWCZE	03 Produkcja artykułów spożywczych i napojów		9	9
	07 Pozostałe nieokreślone branże przemysłu wytwórczego		7	7
	14 Handel hurtowy i detaliczny		2	2
	15 Turystyka oraz działalność związana z zakwaterowaniem i usługami gastronomicznymi		1	1
	24 Inne niewyszczególnione usługi	1	3	4
NOWOCZESNE ROLNICTWO I PRZETWÓRSTWO SPOŻYWCZE Suma		1	22	23
Suma końcowa		1	22	23



REGIONALNE CENTRUM
NAUKOWO-TECHNOLOGICZNE

Interreg
Baltic Sea Region



RDI2CluB

Regionalne Inteligentne Specjalizacje 2014-2020

Umowy o dofinansowanie w ramach RIS dla Działania 1.2 i 2.5 RPOWŚ 2014-2020 - Turystyka zdrowotna i prozdrowotna

Licznik z Numer wniosku (sygnatura)		Działanie		
RIS	BRANŻA	Działanie 1.2	Działanie 2.5	Suma końcowa
TURYSTYKA ZDROWOTNA I PROZDROWOTNA	01 Rolnictwo i leśnictwo		1	1
	07 Pozostałe nieokreślone branże przemysłu wytwórczego	1	3	4
	08 Budownictwo		1	1
	15 Turystyka oraz działalność związana z zakwaterowaniem i usługami gastronomicznymi		4	4
	20 Opieka zdrowotna	4	16	20
	21 Działalność w zakresie opieki społecznej, usługi komunalne, społeczne i indywidualne		1	1
	24 Inne niewyszczególnione usługi	2	4	6
	TURYSTYKA ZDROWOTNA I PROZDROWOTNA Suma		7	30
Suma końcowa		7	30	37



REGIONALNE CENTRUM
NAUKOWO-TECHNOLOGICZNE

Interreg
Baltic Sea Region



RDI2CluB

Regionalne Inteligentne Specjalizacje 2014-2020

Umowy o dofinansowanie w ramach RIS dla Działania 1.2 i 2.5 RPOWŚ 2014-2020 - Technologie informacyjno-komunikacyjne

Licznik z Numer wniosku (sygnatura)	Działanie				
RIS	BRANŻA	Działanie 1.2	Działanie 2.5	Suma końcowa	
TECHNOLOGIE INFORMACYJNO-KOMUNIKACYJNE	04 Wytwarzanie tekstyliów i wyrobów włókienniczych		2	2	
	07 Pozostałe nieokreślone branże przemysłu wytwórczego		1	1	
	08 Budownictwo		1	1	
	13 Działania informacyjno-komunikacyjne, w tym telekomunikacja, usługi informacyjne, programowanie, doradztwo i działalność pokrewna			3	3
	14 Handel hurtowy i detaliczny	1			1
	24 Inne niewyszczególnione usługi			4	4
TECHNOLOGIE INFORMACYJNO-KOMUNIKACYJNE Suma		1	11	12	
Suma końcowa		1	11	12	



REGIONALNE CENTRUM
NAUKOWO-TECHNOLOGICZNE

Interreg
Baltic Sea Region



RDI2CluB

Regionalne Inteligentne Specjalizacje 2014-2020

Umowy o dofinansowanie w ramach RIS dla Działania 1.2 i 2.5 RPOWŚ 2014-2020 - Branża targowo-kongresowa

Licznik z Numer wniosku (sygnatura)		Działanie		
RIS	BRANŻA	Działanie 2.5	Suma końcowa	
BRANŻA TARGOWO-KONGRESOWA	24 Inne niewyszczególnione usługi	1	1	1
BRANŻA TARGOWO-KONGRESOWA				
Suma			1	1
Suma końcowa			1	1



REGIONALNE CENTRUM
NAUKOWO-TECHNOLOGICZNE



RDI2CluB

Regionalne Inteligentne Specjalizacje 2014-2020

Umowy o dofinansowanie w ramach RIS dla Działania 1.2 i 2.5 RPOWŚ 2014-2020 - Zrównoważony rozwój energetyczny

Licznik z Numer wniosku (sygnatura)		Działanie		
RIS	BRANŻA	Działanie 1.2	Działanie 2.5	Suma końcowa
ZRÓWNOWAŻONY ROZWÓJ ENERGETYCZNY	04 Wytwarzanie tekstyliów i wyrobów włókienniczych		1	1
	07 Pozostałe nieokreślone branże przemysłu wytwórczego	1	5	6
	08 Budownictwo		6	6
	10 Energia elektryczna, paliwa gazowe, para wodna, gorąca woda i powietrze do układów klimatyzacyjnych		1	1
	11 Dostawa wody, gospodarowanie ściekami i odpadami oraz działalność związana z rekultywacją		2	2
	22 Działalność związana ze środowiskiem naturalnym i zmianami klimatu		1	1
	24 Inne niewyszczególnione usługi	1		1
	Suma końcowa		2	16



REGIONALNE CENTRUM
NAUKOWO-TECHNOLOGICZNE

Interreg
Baltic Sea Region



RDI2CluB

Biogospodarka jako element nowego RIS

Biogospodarka jako RIS musi nawiązywać do silnych stron regionu

Region świętokrzyski to przede wszystkim:

- istotny zasób terenów leśnych (drzewo jako biomasa, materiał budowlany, pod produkcję mebli, logistykę-palety),
- bogate złoża skał wapiennych jako surowców dla materiałów budowlanych (wapno, kruszywa),
- znacząca liczba firm (w tym dużych przedsiębiorstw) z branży drzewnej, budowlanej i metalowej,
- dwie uczelnie publiczne posiadające profil techniczny (w tym energetyczny, budowlany, inżynierii środowiska i maszynowy): Politechnika Świętokrzyska oraz medyczny: Uniwersytet Jana Kochanowskiego,
- wysoki odsetek obszarów rolniczych,
- dwie gminy uzdrowiskowe: Solec-Zdrój i Busko-Zdrój.

Dlatego też, ustanowienie biogospodarki jako RIS oraz przypisanie do niej konkretnych rodzajów działalności gospodarczej musi być ściśle ukierunkowane na te przewagi (silne strony) województwa.



REGIONALNE CENTRUM
NAUKOWO-TECHNOLOGICZNE



RDI2CluB

Biogospodarka jako element nowego RIS

Które z obecnie funkcjonujących inteligentnych specjalizacji powinny zostać włączone do biogospodarki jako RISu?

Funkcjonujące inteligentne specjalizacje pokrywały się z silnymi stronami regionu. Dlatego też, biogospodarka jako RIS dla nowej perspektywy finansowej UE będzie musiała się składać (w mniejszej lub większej części) z elementów obecnych RIS.

- Energetyka niskoemisyjna jako: produkcja alternatywnych źródeł energii w postaci biopaliw, biomasy, OZE (jako źródło energii prosumenckiej, np. PV, kotły na pellety);
- Zasobooszczędne budownictwo jako: recykling odpadów budowlanych, alternatywne (np. zastosowanie konstrukcji drewnianych) i zasobooszczędne materiały odporne na degradację środowiskową oraz technologie w budownictwie, budownictwo niskoemisyjne i energooszczędne;
- Przemysł metalowo-odlewniczy: produkcja maszyn i urządzeń dla sektora spożywczego, automotive, OZE i budownictwa;
- Przetwórstwo spożywcze (z wyłączeniem podstawowej produkcji rolnej zarezerwowanej dla EFRROW): produkcja żywności niskoprotworzonej, o wydłużonym czasie przydatności do spożycia (np. liofilizacja);
- Turystyka zdrowotna i prozdrowotna: infrastruktura oraz usługi sprzyjające przyjazdom osób zainteresowanych poprawą stanu zdrowia, urody oraz ogólnej kondycji psychofizycznej;



REGIONALNE CENTRUM
NAUKOWO-TECHNOLOGICZNE

Interreg
Baltic Sea Region



RDI2CluB

Dziękuję za uwagę i zapraszam do dyskusji



REGIONALNE CENTRUM
NAUKOWO-TECHNOLOGICZNE



RDI2CluB

Kontakt

Regionalne Centrum Naukowo-Technologiczne

Podzamcze 45,
26-060 Chęciny

Tel. (41) 343-40-50

Fax (41) 307 44 76

Mail: sekretariat@rcnt.pl



EUROPEAN UNION

EUROPEAN
REGIONAL
DEVELOPMENT
FUND

RDI2CluB

