

Projekt #R043 RDI2CluB

- witamy w klubie biogospodarki!

Magdalena Karpińska

Koordynator projektu RDI2CluB
dla Urzędu Marszałkowskiego
Województwa Świętokrzyskiego

RDI2CluB:
Rural RDI milieus in transition towards smart bioeconomy clusters and innovation ecosystems

Działania wspierające badania, rozwój i innowacje na terenach wiejskich w kierunku tworzenia klastrów i innowacyjnych ekosystemów w ramach inteligentnej biogospodarki

projects.interreg-baltic.eu

Główne informacje nt. projektu

- Realizowany od 1.10.2017 r. do 30.09.2020 r.
- 12 partnerów z 5 krajów (Finlandia – lider, Norwegia, Łotwa, Estonia, Polska), 6 partnerów wspierających
- **Projekt flagowy** Strategii UE Regionu Morza Bałtyckiego
- **Innowacyjne podejście do rozwoju biogospodarki** – od 1.10.2017 r. wdraża regionalne i lokalne podejście do rozwoju biogospodarki (podejście wprowadzone przez zaktualizowaną Strategię Biogospodarki Unii Europejskiej z 11.10.2018 r.)
- Każde konsorcjum krajowe składa się z przedstawicieli „**potrójnej helisy**”: administracji regionalnej, biznesu, nauki
- **Polskie konsorcjum:**
 - Urząd Marszałkowski Województwa Świętokrzyskiego
 - Regionalne Centrum Naukowo-Technologiczne
 - Fundacja Edukacji i Dialogu Społecznego Pro Civis



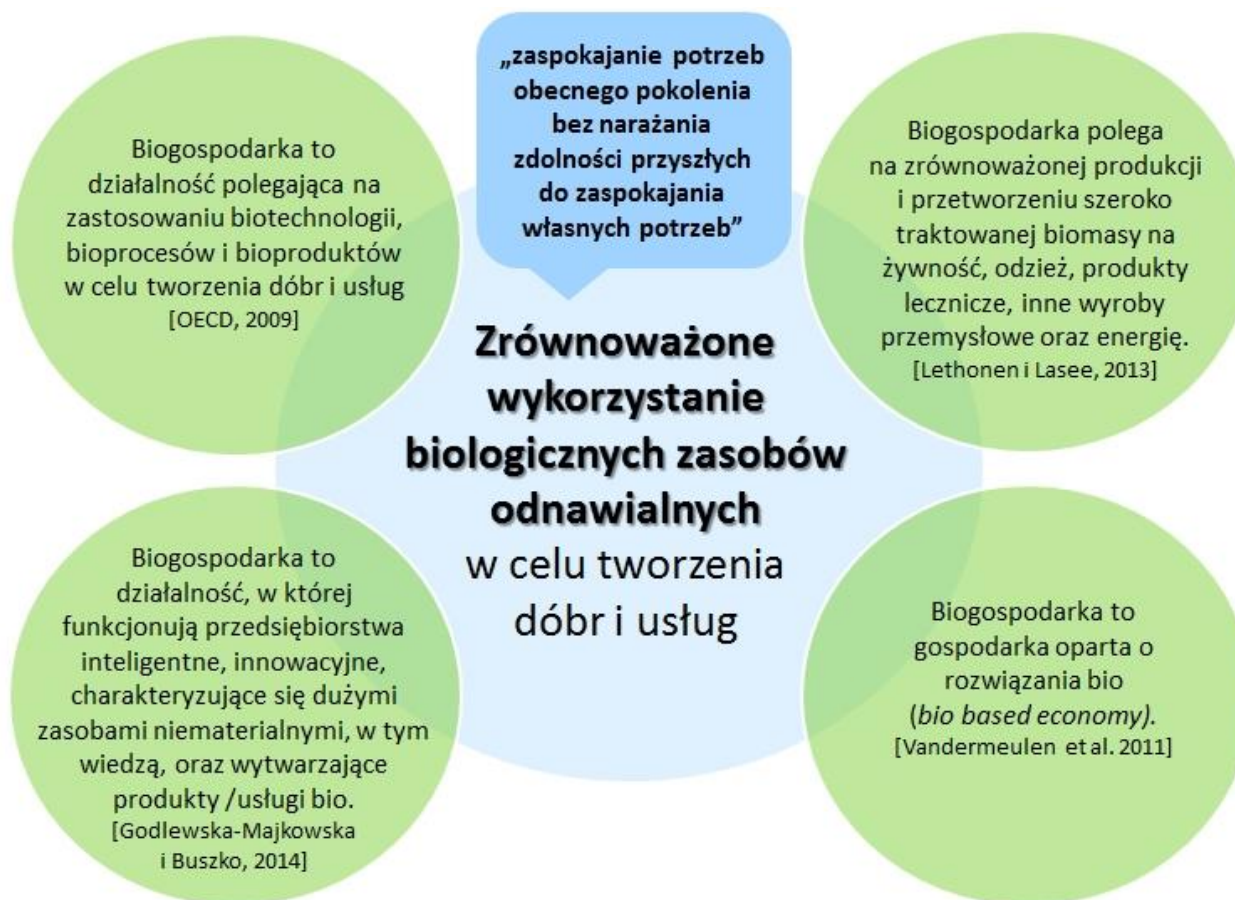


WOJEWÓDZTWO
ŚWIĘTOKRZYSKIE



EUROPEAN
REGIONAL
DEVELOPMENT
FUND

A co to takiego biogospodarka?



Źródło: <https://upload.wikimedia.org/wikipedia/commons/7/74/Bioscheme.jpg>

Po co nam biogospodarka?

- zapewnienie stale rosnącej liczbie ludności **godnych warunków życia**, w tym zdrowej żywności dla każdego i czystego bioróżnorodnego środowiska,
- wartość obrotów unijnej biogospodarki wynosi **2,3 bilionów EUR** (dane: 2015 r.)
- tworzy **miejsca pracy dla 18 mln ludzi** (8,2% siły roboczej UE, dane: 2015 r.)
- **bioprzemysł** może stworzyć **do 2030 r. ok. 1 milion nowych zielonych miejsc pracy**, w szczególności na obszarach wiejskich i na terenach przybrzeżnych,
- generuje znaczne oszczędności. Samo niemarnowanie żywności to oszczędność rzędu **143 miliardów EUR rocznie**.

Źródło: Strategia Biogospodarki UE „Zrównoważona biogospodarka dla Europy. Wzmocnienie powiązań pomiędzy gospodarką, społeczeństwem i środowiskiem”



Po co nam biogospodarka?

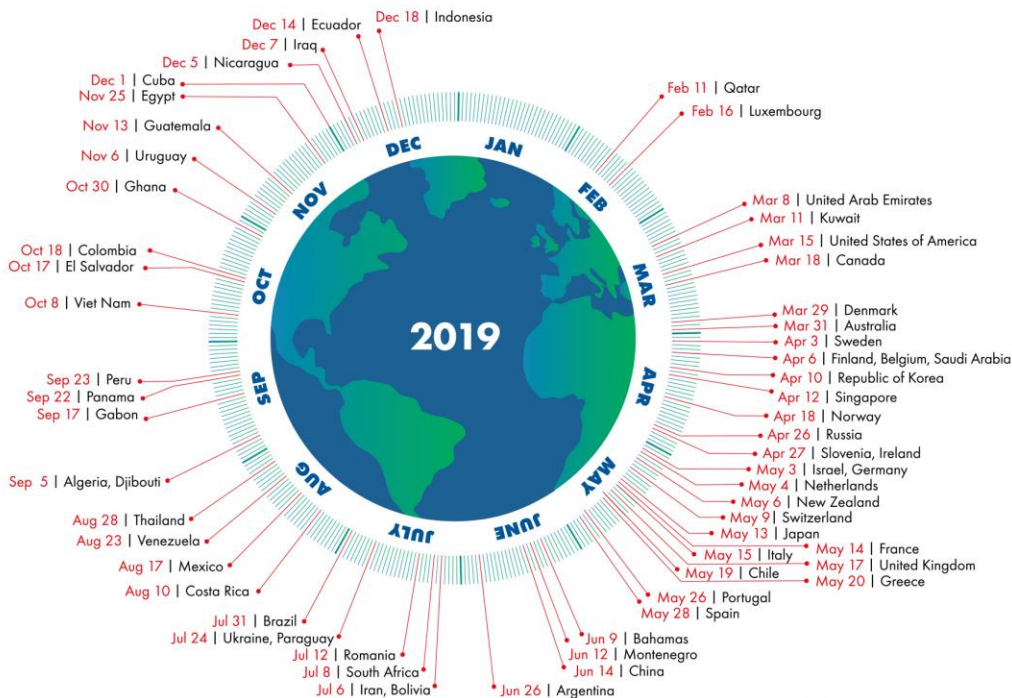
- Unia Europejska aktywnie wspiera i będzie wspierać rozwój biogospodarki.
- W ramach Programu Horyzont 2020 (2014-2020) zainwestowano już **3,85 mld EUR**.
- Przewiduje się zainwestowanie kolejnych **10 mld EUR** w zagadnienia związane z żywnością i zasobami naturalnymi, w tym z biogospodarką, w ramach Programu **Horyzont Europa (2021-2027)**.



Po co nam biogospodarka?

Country Overshoot Days 2019

When would Earth Overshoot Day land if the world's population lived like...



Dzień długu ekologicznego w 2019 r.

świat: 29 lipiec
 UE: 10 maj
 Polska: 15 maj



Source: Global Footprint Network National Footprint Accounts 2019



WOJEWÓDZTWO ŚWIĘTOKRZYSKIE



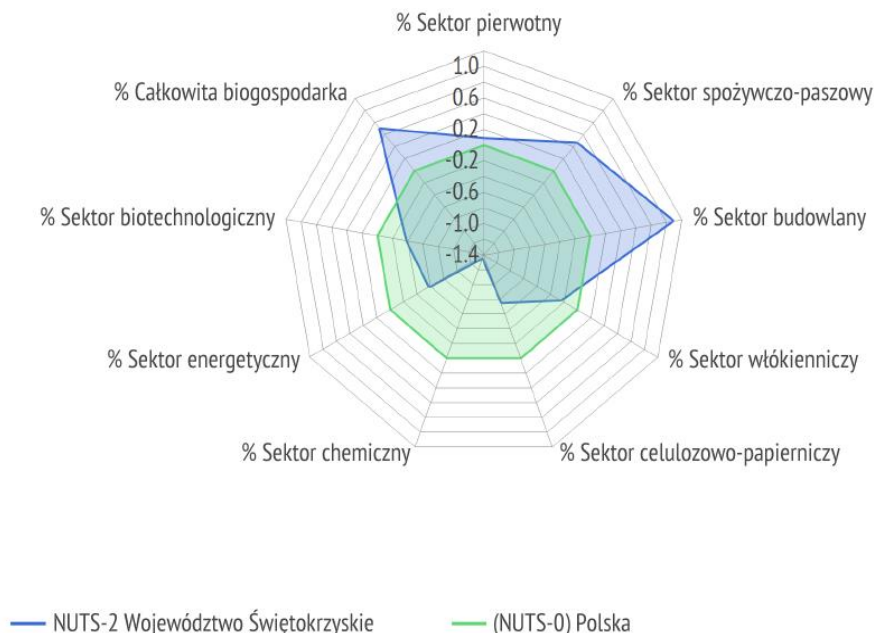
EUROPEAN REGIONAL DEVELOPMENT FUND

Regionalny Profil Biogospodarki Województwa Świętokrzyskiego



Źródło: „W kierunku bioklastra w Województwie Świętokrzyskim”
www.rdi2club.umws.pl

Regionalny Profil Biogospodarki Województwa Świętokrzyskiego



Powyżej średniej krajowej:

- Sektor budowlany
- Całkowita biogospodarka
- Sektor spożywczo-paszowy

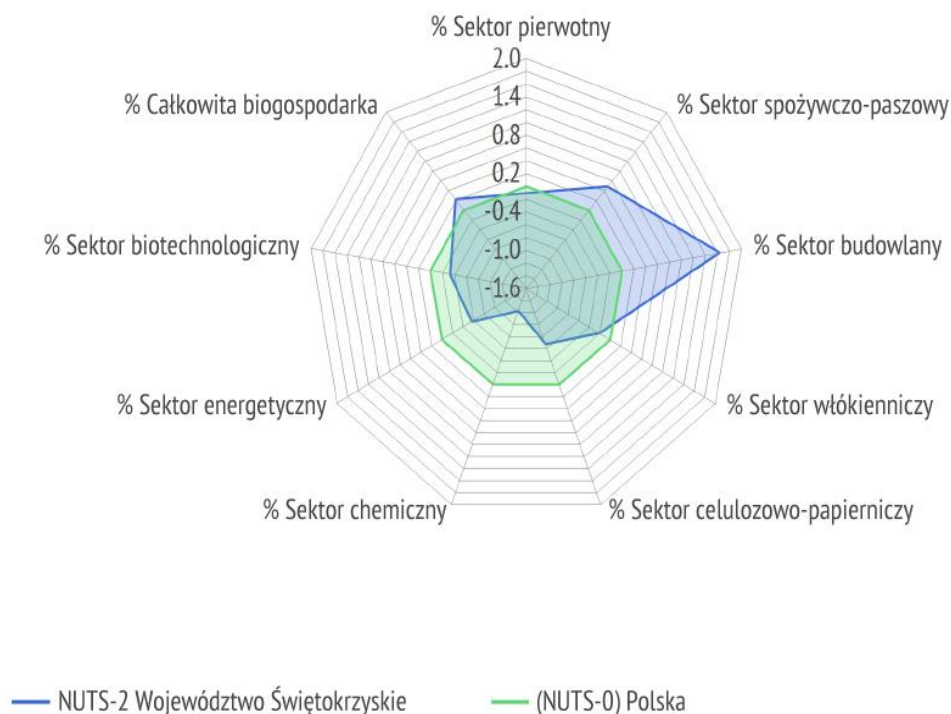
Poniżej średniej krajowej:

- Sektor chemiczny
- Sektor celulozowo-papierniczy
- Sektor energetyczny
- Sektor biotechnologiczny

Wykres nr 3. Struktura zatrudnienia (%) w Województwie Świętokrzyskim w 2016 r. w porównaniu do Polski

Źródło: „W kierunku bioklastra w Województwie Świętokrzyskim” www.rdi2club.umws.pl

Regionalny Profil Biogospodarki Województwa Świętokrzyskiego



Powyżej średniej krajowej:

- Sektor budowlany
- Sektor spożywczo-paszowy
- Całkowita biogospodarka

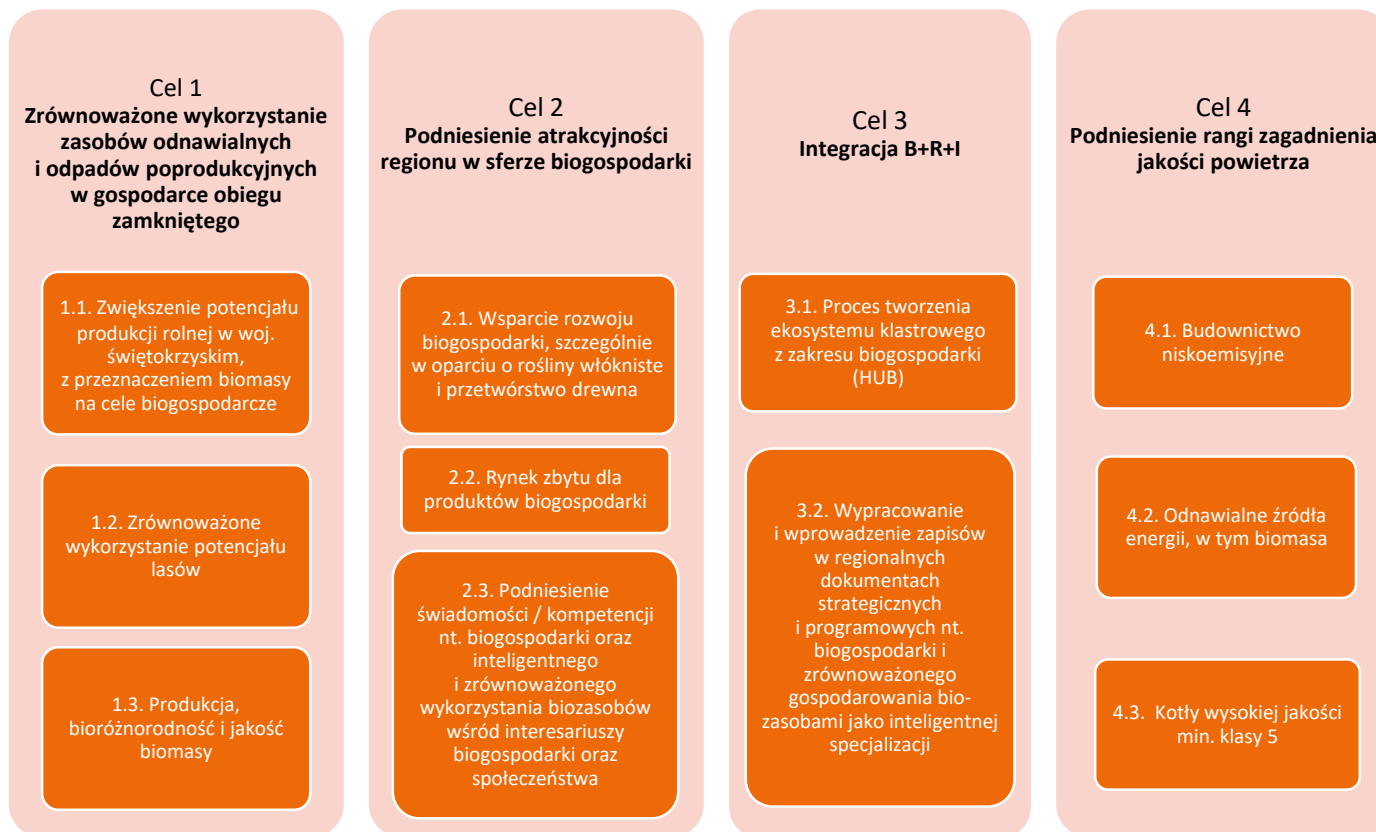
Poniżej średniej krajowej:

- Sektor chemiczny
- Sektor celulozowo-papierniczy
- Sektor energetyczny
- Sektor biotechnologiczny

Wykres nr 4. Struktura firm (%) w Województwie Świętokrzyskim w 2016 r. w porównaniu do Polski

Źródło: „W kierunku bioklastra w Województwie Świętokrzyskim” www.rdi2club.umws.pl

Plan działań Województwa Świętokrzyskiego na rzecz rozwoju innowacyjnego ekosystemu biogospodarki



Źródło: Plan działań Województwa Świętokrzyskiego na rzecz rozwoju innowacyjnego ekosystemu biogospodarki, www.rdi2club.umws.pl



WOJEWÓDZTWO
ŚWIĘTOKRZYSKIE



RDI2CluB

Lokalny pilotaż

- **Pilotaż lokalny** – na bazie współpracy z **Gminą Busko-Zdrój, Gminą Solec-Zdrój i Powiatem Buskim**

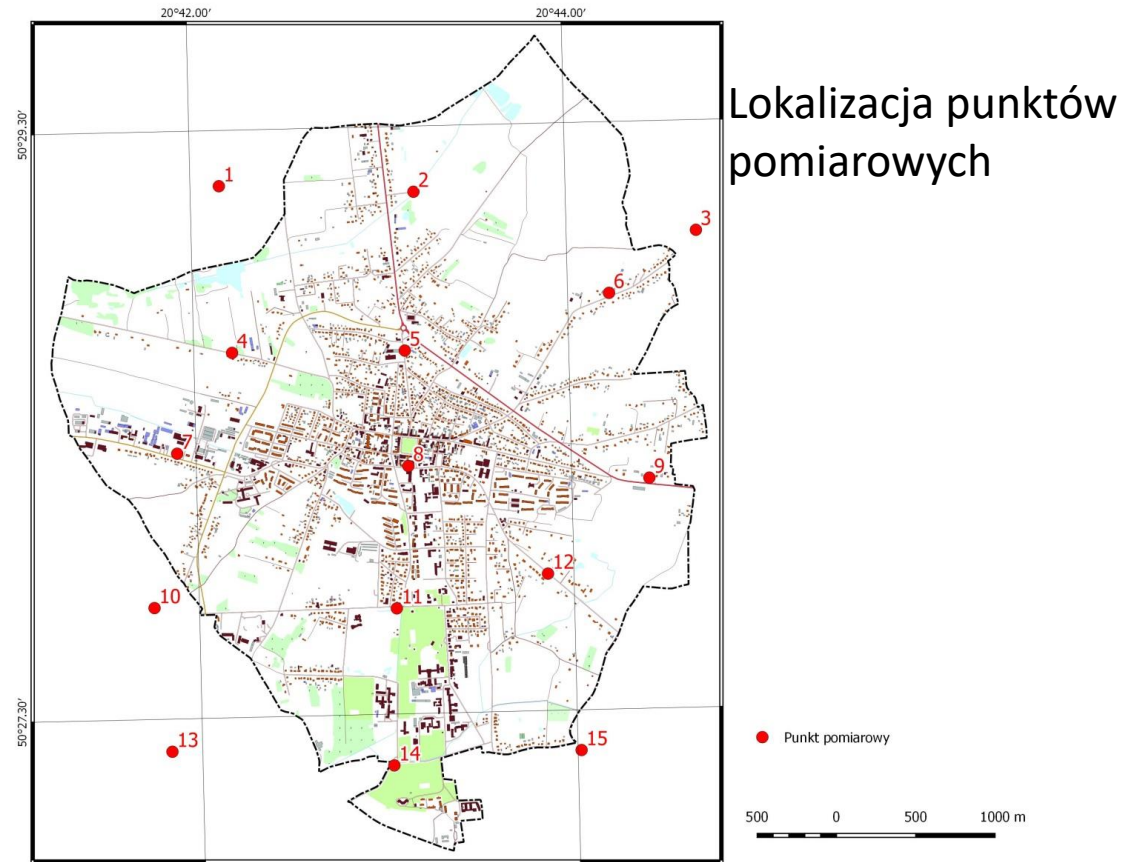
Cele pilotażu: zmiana podejścia społeczności na obszarach wiejskich do zanieczyszczeń powietrza (ograniczenie niskiej emisji)

Produkty:

- 1) koncepcja **wykorzystania dronów do pomiaru niskiej emisji** z domów mieszkalnych na obszarach wiejskich, opalanych paliwami kopalnymi
- 2) koncepcja **zmiany podejścia lokalnych społeczności** na obszarach wiejskich **do zanieczyszczeń powietrza** poprzez zaprezentowanie rozwiązań oferowanych przez biznes dot. ogrzewania domów
- 3) **model zarządzania innowacyjnymi rozwiązaniami dot. zmniejszenia zanieczyszczenia powietrza** w oparciu o model pięciokrotnej helisy (administracja+biznes+nauka+społeczeństwo/media+środowisko)

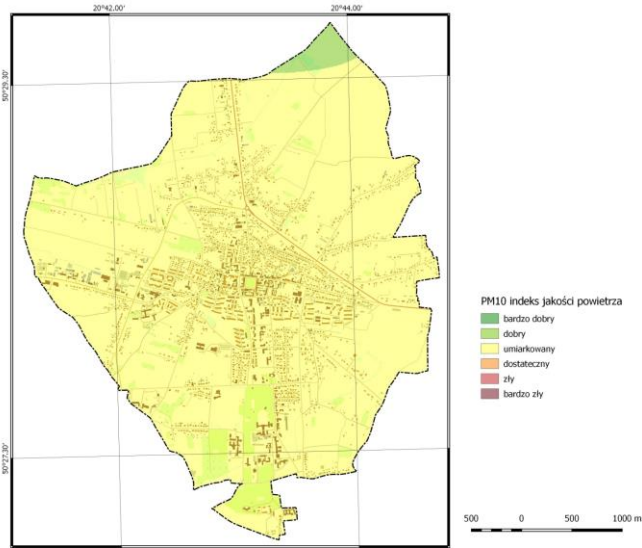


Lokalny pilotaż – wyniki pomiarów w Busku-Zdroju

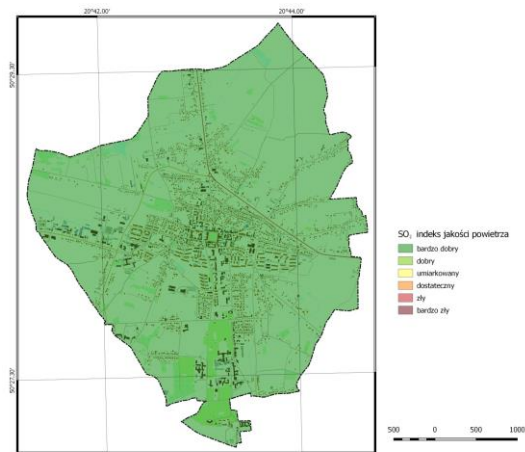


Źródło: Departament Rozwoju Obszarów Wiejskich i Środowiska, Urząd Marszałkowski Województwa Świętokrzyskiego

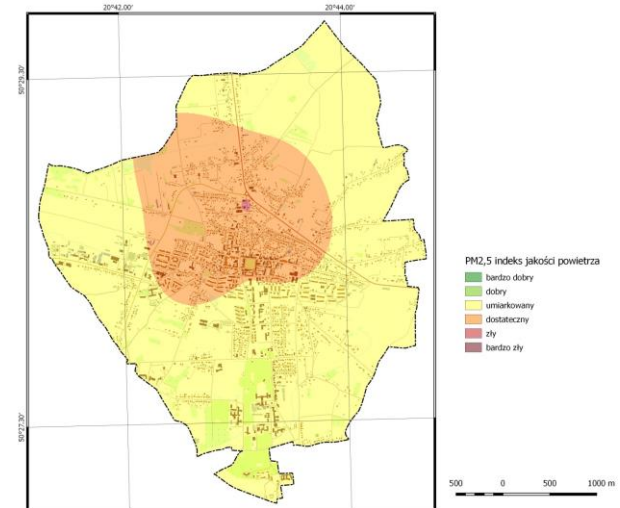
Lokalny pilotaż – wyniki pomiarów w Busku-Zdroju



Busko_PM10_indeks_20190130



Busko_SO2_indeks_20190130



Busko_PM25_indeks_20190130

Źródło: Departament Rozwoju Obszarów Wiejskich i Środowiska, Urząd Marszałkowski Województwa Świętokrzyskiego

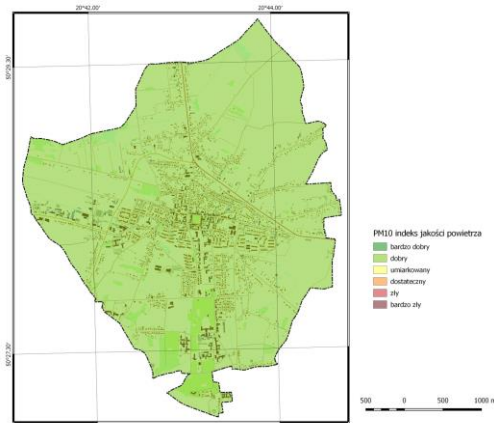


WOJEWÓDZTWO
ŚWIĘTOKRZYSKIE

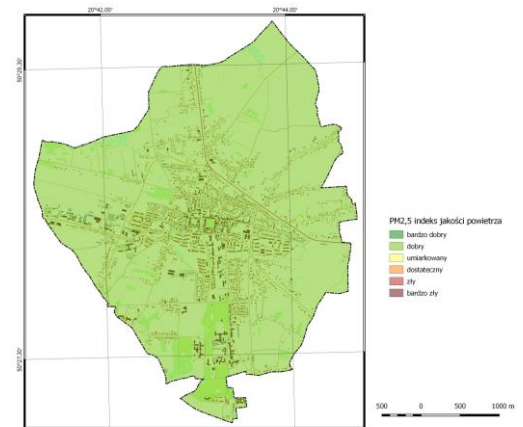


RDI2CluB

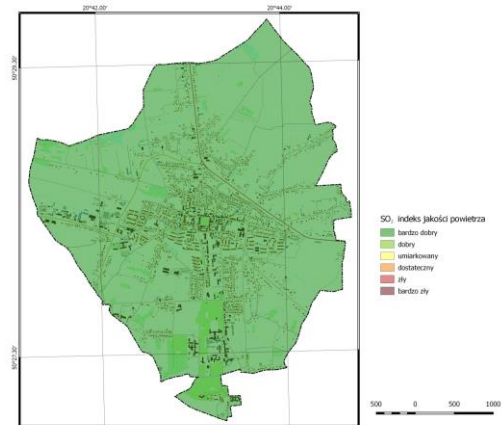
Lokalny pilotaż – wyniki pomiarów w Busku-Zdroju



Busko_PM10_indeks_20190410



Busko_PM25_indeks_20190410

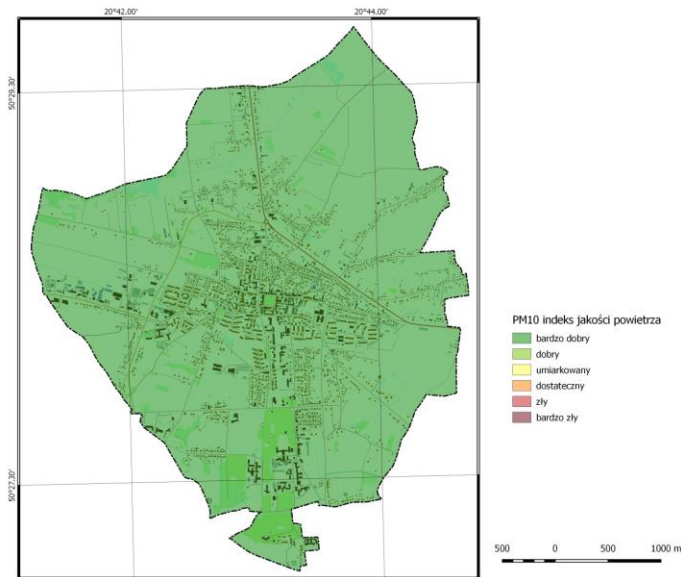


Busko_SO2_indeks_20190410

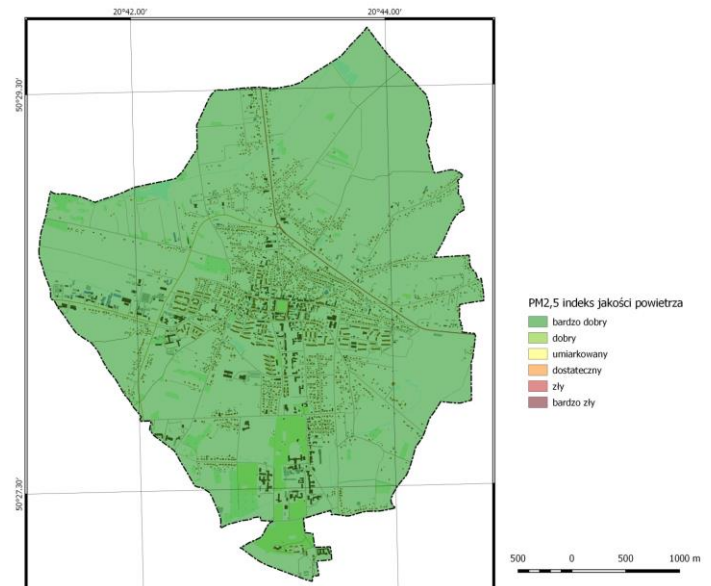
Źródło: Departament Rozwoju Obszarów Wiejskich i Środowiska, Urząd Marszałkowski Województwa Świętokrzyskiego



Lokalny pilotaż – wyniki pomiarów w Busku-Zdroju



Busko_PM10_indeks_20190531



Busko_PM25_indeks_20190531

Źródło: Departament Rozwoju Obszarów Wiejskich i Środowiska, Urząd Marszałkowski Województwa Świętokrzyskiego



WOJEWÓDZTWO
ŚWIĘTOKRZYSKIE

DZIĘKUJĘ ZA UWAGĘ I ZAPRASZAM DO WSPÓŁPRACY

Magdalena Karpińska

Koordynator projektu RDI2CluB
dla Urzędu Marszałkowskiego
Województwa Świętokrzyskiego

www.rdi2club.umws.pl
rdi2club@sejmik.kielce.pl

 **Interreg**
Baltic Sea Region



EUROPEAN UNION

EUROPEAN
REGIONAL
DEVELOPMENT
FUND

RDI2CluB

