

# EKO-LOGICZNI na co dzień

Promocja eko-postaw w ramach projektu RDI2CluB

Ewa Kapel-Śniowska  
Z-ca Dyrektor, Gabinet Marszałka Województwa  
Urząd Marszałkowski Województwa Świętokrzyskiego

Kielce, 13 kwietnia 2019 roku

**RDI2CluB:**  
Rural RDI milieus in transition towards smart bioeconomy  
clusters and innovation ecosystems

***Działania wspierające badania, rozwój i innowacje na terenach wiejskich w kierunku tworzenia klastrów i innowacyjnych ekosystemów w ramach inteligentnej biogospodarki***

[projects.interreg-baltic.eu](http://projects.interreg-baltic.eu)



# EKO-LOGICZNI CZYLI JACY?

- EKO – EKOLOGIA – OCHRONA ŚRODOWISKA
- LOGICZNI - LOGIKA
- EKO-LOGICZNI

**ZIEMIA Nie Należy Do  
Człowieka  
To Człowiek Należy Do Ziemi**



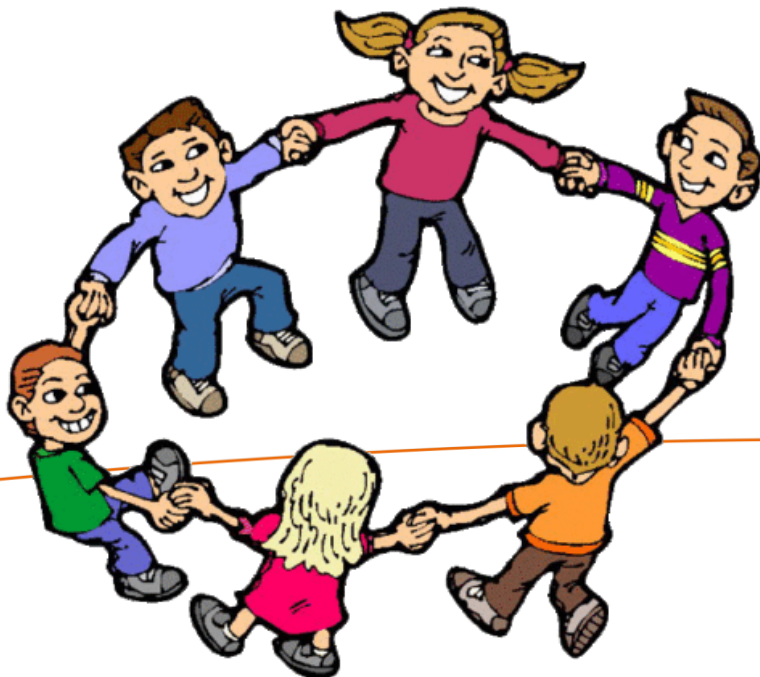
# DLACZEGO EKO-LOGICZNI?

<https://www.youtube.com/watch?v=1PThAnyReK4>



# DLACZEGO EKO-LOGICZNI?

- ZDROWE, DŁUGIE I SZCZĘŚLIWE ŻYCIE
- RADOŚĆ Z OBCOWANIA Z PRZYRODĄ ORAZ RODZINĄ I BLISKIMI
- DOSTATEK JEDZENIA I PICIA, CZYSTEGO POWIETRZA

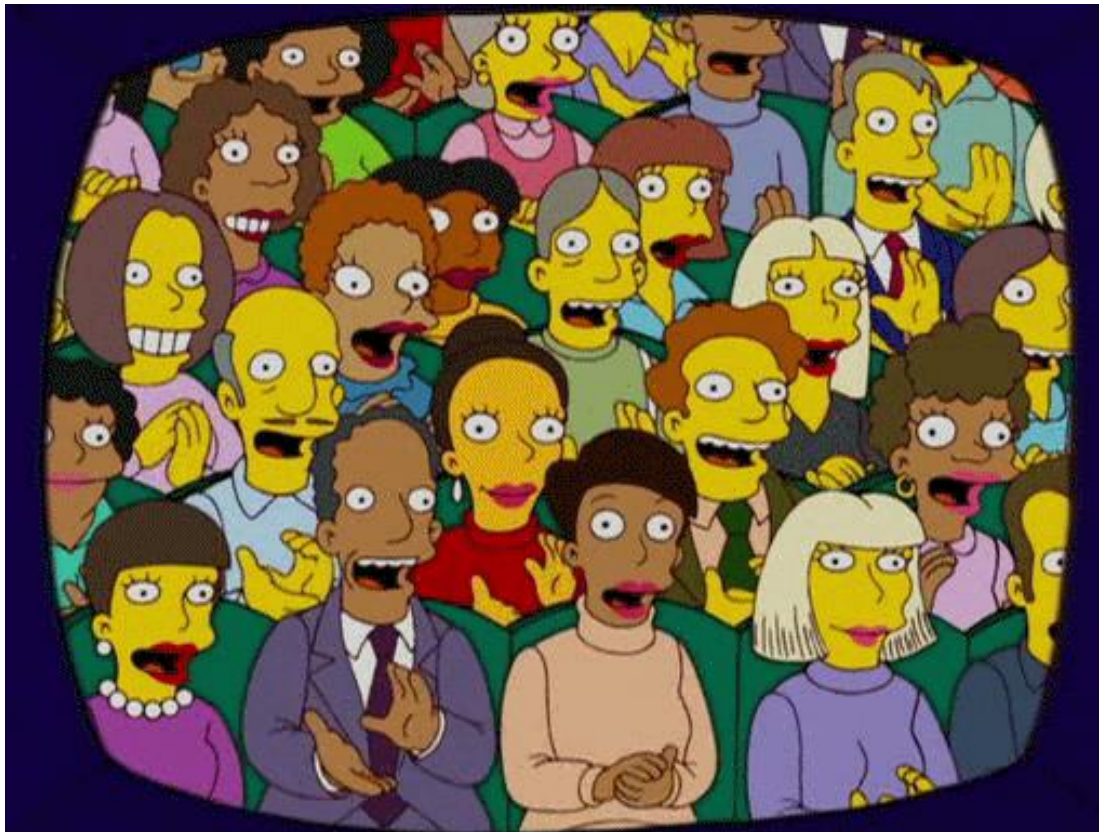


# PROBLEMY ZIEMI- WZROST POPULACJI LUDZKIEJ I WYDŁUŻENIE DŁUGOŚCI ŻYCIA

2017 r.

7,6

mld os.



2030 r.

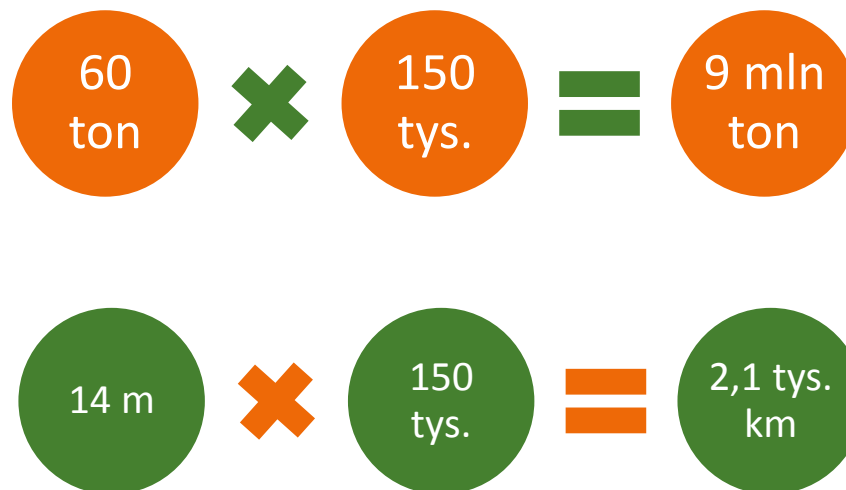
8,6

mld os.



# PROBLEMY ZIEMI - POŻYWIENIE

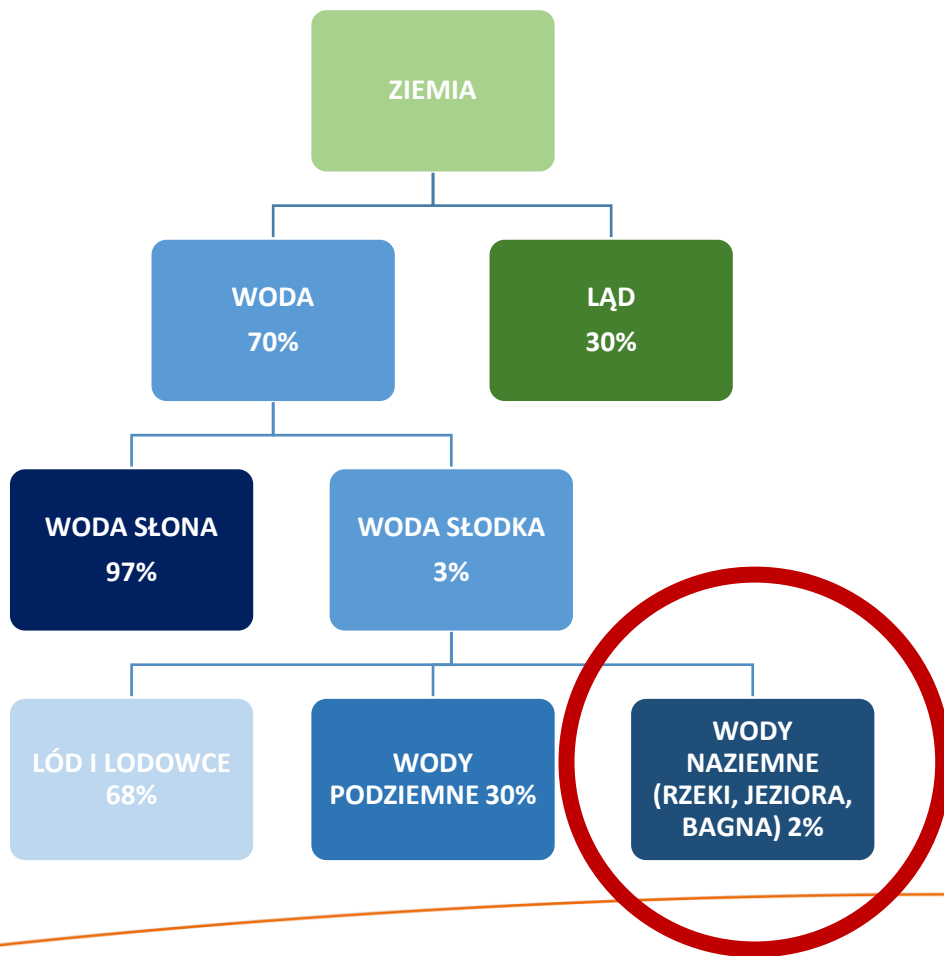
Przeciętna 4-osobowa rodzina w Polsce pozbywa się lekką ręką  
**ok. 2- 2,5 tysiąca złotych rocznie** -> zakup  
 zmarnowanej żywności + koszty wytworzenia jedzenia +  
 zanieczyszczenie środowiska



Z POLSKI DO HISZPANII LUB NA SAM KONIEC WŁOCH



# PROBLEMY ZIEMI – ZASOBY WODY



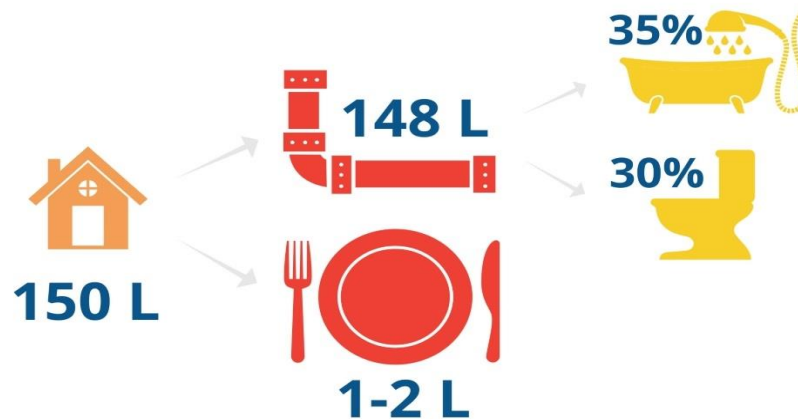


# PROBLEMY ZIEMI – ZUŻYCIE WODY W POLSCE

Według badań z 2015 roku 74% ogólnopolskiego zużycia wody jest wykorzystywane w przemyśle spożywczym, chemicznym i elektromaszynowym.



Polacy zużywają średnio 150 litrów wody na osobę dziennie, z czego około 148 litrów trafia do kanalizacji, a 1-2 litry są spożywane.



# PROBLEMY ZIEMI - GLOBALNE OCIEPLENIE, EKSTREMALNE ZJAWISKA POGODOWE

Do 2030 roku temperatura na ziemi wzrośnie min. ok. 1,5° C



# PROBLEMY ZIEMI- GINĄCE GATUNKI ZWIERZĄT I ROŚLIN

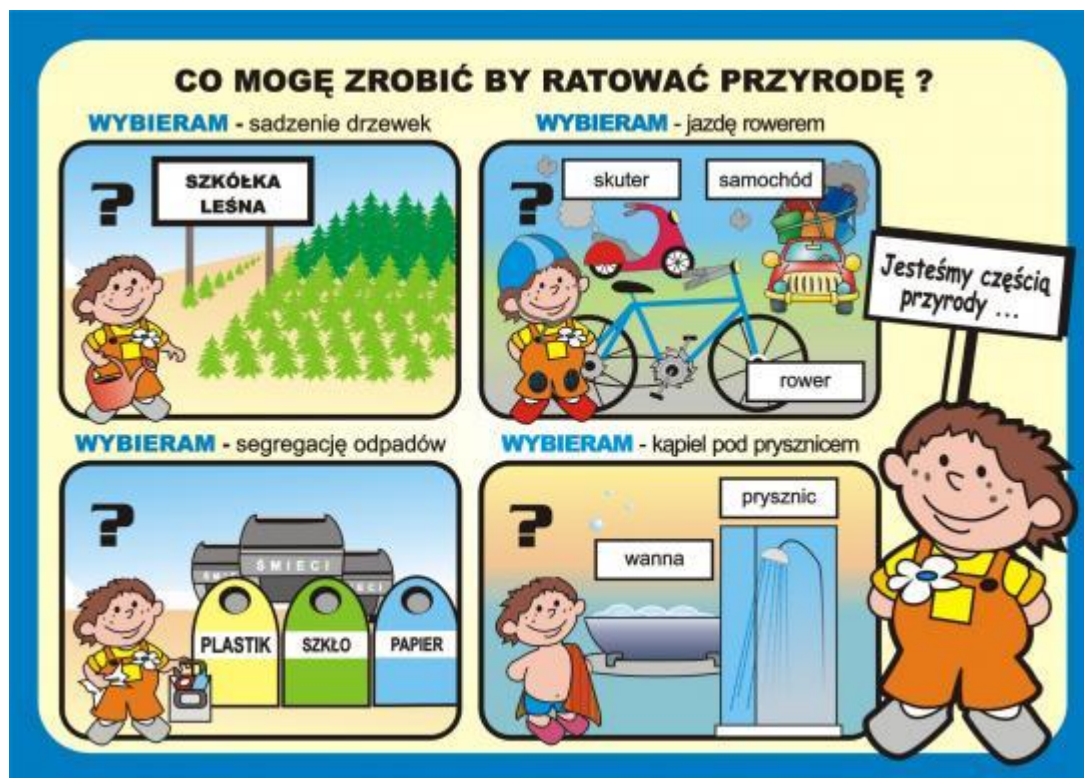
- Co roku wymiera ok. 20 tys. gatunków zwierząt
- Co ½ godziny – ginie 1 gatunek,
- Obecnie na ziemi żyje tylko mniej niż 1% gatunków zwierząt zamieszkujących ziemię od początku jej istnienia



# PROBLEMY ZIEMI - ZANIECZYSZCZENIE ŚRODOWISKA



# KTO MOŻE POMÓC ZIEMI I NAM?



- **MY (JA, WY, WASI RODZICE, DZIADKOWIE, NAUCZYCIELE, OPIEKUNOWIE)** – razem oszczędzamy pieniądze i chronimy środowisko
- **ZERO WASTE HOME**, czyli mniej śmieci i koniec marnowania
- **EKONOMIA WSPÓŁDZIELENIA** – nie trzeba mieć żeby korzystać



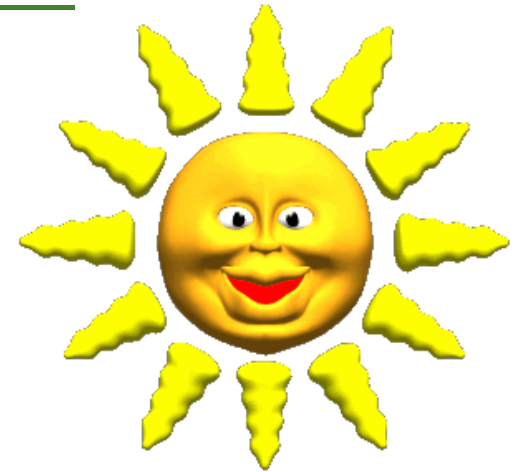
# KTO MOŻE POMÓC ZIEMI I NAM?

<https://www.youtube.com/watch?v=PYd88-RyaLs>



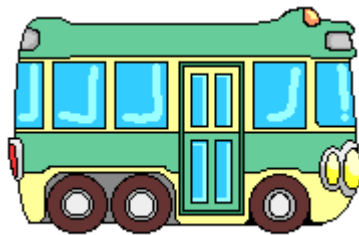
# EKO-LOGICZNI W DOMU? - ENERGIA

- ✓ Wyłączamy urządzenia, z których nie korzystamy
- ✓ Wyłączamy światło, jeśli jest niepotrzebne
- ✓ Dopasujemy moc oświetlenia do potrzeb
- ✓ Zanim włożymy coś do lodówki to to studzimy
- ✓ Lodówkę stawiamy daleko od źródła ciepła
- ✓ Pierzemy, gdy pralka będzie całkowicie pełna
- ✓ Wybieramy najniższy / ekologiczny program prania
- ✓ Wyprane ubrania wieszamy starannie, wtedy oszczędzimy na prasowaniu
- ✓ Kupujemy urządzenia energooszczędne z wyłącznikiem zegarowym, termostatem



## EKO-LOGICZNI W DOMU? – TRANSPORT

- ✓ Staramy się korzystać z transportu publicznego (autobusów, tramwajów, pociągów, itp.)
- ✓ Wybieramy spacer lub jazdę rowerem zamiast samochodem
- ✓ Kupujemy samochody hybrydowe lub elektryczne





## EKO-LOGICZNI W DOMU? - WODA

- ✓ Nie marnujemy wody – zakręcamy ją, gdy jej nie używamy
- ✓ Naprawiamy kapiące krany, czy ciekące spłuczki
- ✓ Bierzymy szybki prysznic zamiast kąpeli w wannie
- ✓ Instalujemy urządzenia wodoszczędne (pralki, zmywarki, końcówki kranu)
- ✓ Wypełniamy całkowicie bęben pralki, wybieramy oszczędny / ekologiczny program prania przy niepełnej pralce
- ✓ Instalujemy wodomierze – motywują do oszczędzania
- ✓ W domach z ogródkiem wykorzystujemy deszczówkę do podlewania
- ✓ Nie wyrzucamy resztek jedzenia do ubikacji, zakładamy sitko w zlewie
- ✓ Nigdy nie wylewamy do ścieków niebezpiecznych cieczy (lekarstw, rozpuszczalników, lakierów, itp.)
- ✓ Używamy do zmywania i prania środków ekologicznych, ulegających biodegradacji, bez fosforanów
- ✓ Detergentów używamy w rozsądnych ilościach, jak najczęściej zastępujemy je słabszymi środkami



## EKO-LOGICZNI W DOMU? - ZAKUPY

- ✓ Na zakupy zabieramy ze sobą szmacianą torbę, koszyk lub inną torbę ekologiczną – wielokrotnego użytku
- ✓ Nie bierzemy ze sklepów jednorazowych torebek
- ✓ Kupujemy rzeczy trwałe i wielorazowe, unikamy jednorazówek (długopisów, kubków, tacek, słomek, sztućców, itp.) - zrób listę zakupów, sprawdzaj skład kupowanego produktu, sprawdź datę przydatności, warunki gwarancji, certyfikaty i ekoznaki
- ✓ Zwracamy uwagę na opakowania, kupujemy rzeczy jak najmniej opakowane lub opakowane w opakowania przyjazne dla środowiska (papier, szkło, folia celulozowa, itp.)
- ✓ Zwracamy uwagę na miejsce i sposób produkcji (kupujemy lokalnie, np. jabłka z okolicznych sadów, a nie z innych krajów)
- ✓ Dokonujemy świadomych zakupów, nie ulegamy bezmyślnie promocjom
- ✓ Nie robimy zakupów, gdy jesteśmy głodni bądź zdenerwowani

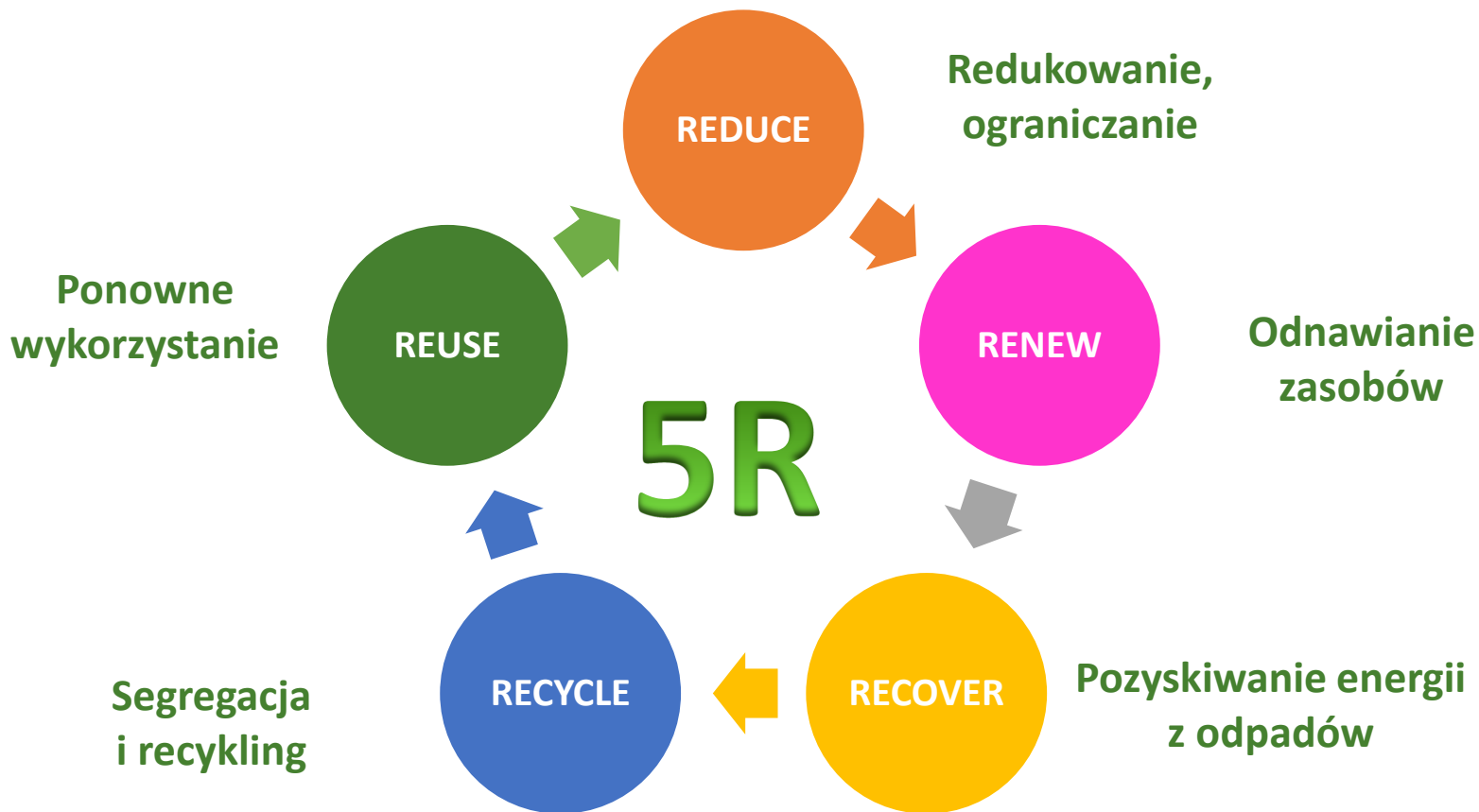


## EKO-LOGICZNI W DOMU? - ODPADY

- ✓ Kupujemy mniej (unikamy opakowań, kupujemy rzeczy trwałe i wielorazowego użytku)
- ✓ Nie wyrzucamy jedzenia
- ✓ Nie używamy rzeczy jednorazowych (sztucce, tacki, długopisy, słomki, torebki foliowe, itp.)
- ✓ Bierzymy ze sobą torbę na zakupy (wtedy nie są potrzebne jednorazowe foliówki)
- ✓ Staramy się unikać rzeczy, które staną się w przyszłości niebezpiecznymi odpadami (farby, lakiery, lekarstwa, baterie, itp.)
- ✓ Niepotrzebne, ale dobre rzeczy oddajemy innym lub się wymieniamy (ubrania, książki, zabawki, meble, itp.)
- ✓ Organizujemy segregację odpadów w domach i w szkole, kupujemy rzeczy wykonane z surowców wtórnych, przyjazne dla środowiska lub biodegradowalne
- ✓ Rzeczy, których nie udało się wykorzystać, wyrzucamy do odpowiedniego pojemnika na odpady, nie rzucaj papierków, gum, śmieci na ulicy / na podwórku / w lesie, itd.



# ODPADY – ZASADY 5R



Źródło: zasada 5 R wprowadzona przez UE



# ODPADY?

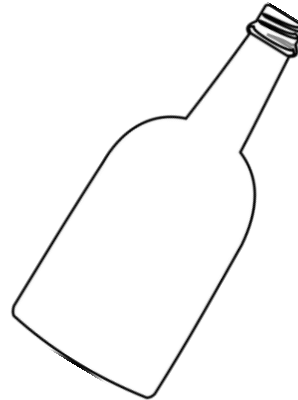
PAPIER



ARTIE.COM



SZKŁO



TWORZYWA SZTUCZNE



METAL





WOJEWÓDZTWO  
ŚWIĘTOKRZYSKIE

# DZIĘKUJĘ ZA UWAGĘ

## Ewa Kapel-Śniowska

Zastępca Dyrektor

Gabinet Marszałka Województwa

Urząd Marszałkowski Województwa  
Świętokrzyskiego

[www.rdi2club.umws.pl](http://www.rdi2club.umws.pl)

[www.rdi2club.eu](http://www.rdi2club.eu)

 **Interreg**  
Baltic Sea Region



EUROPEAN UNION

EUROPEAN  
REGIONAL  
DEVELOPMENT  
FUND

**RDI2CluB**

